



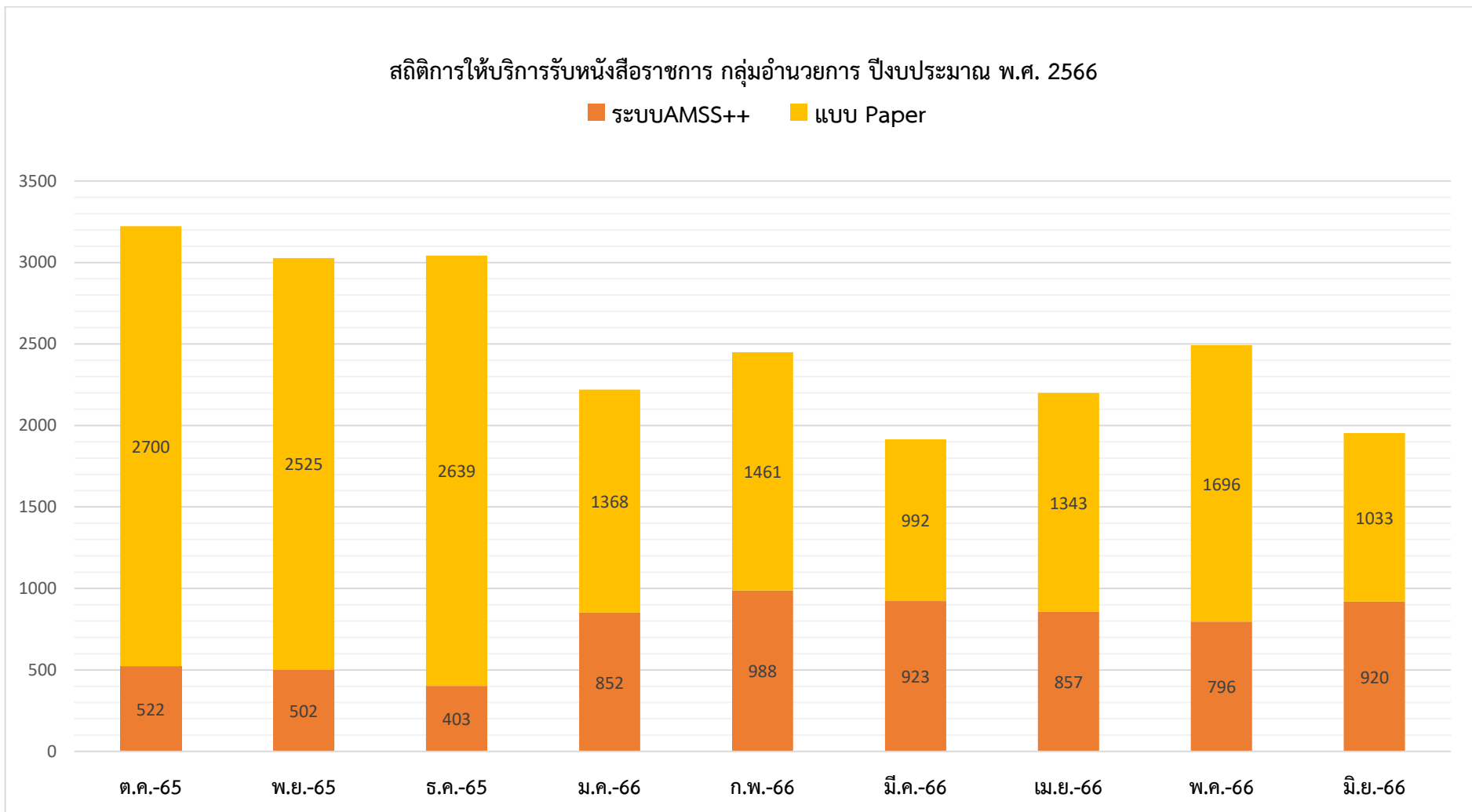
รายงานสถิติการให้บริการ ประจำปีงบประมาณ พ.ศ. ๒๕๖๖

รอบ ๖ เดือน (ตุลาคม ๒๕๖๕ – มีนาคม ๒๕๖๖)
และจนถึงปัจจุบัน (มิถุนายน ๒๕๖๖)

สำนักงานเขตพื้นที่การศึกษาประถมศึกษาสุรินทร์ เขต ๒

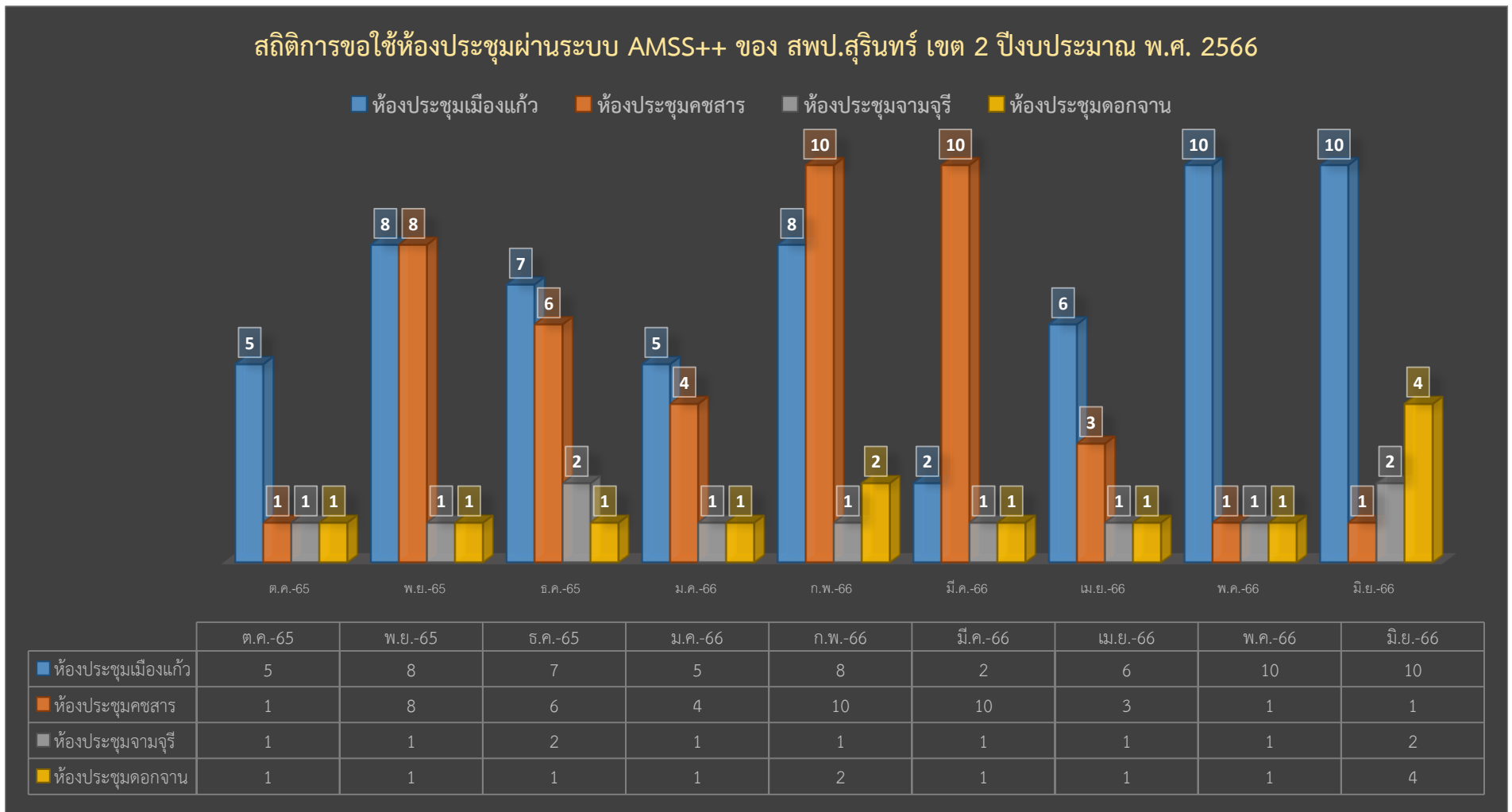
สถิติการให้บริการรับหนังสือราชการ กลุ่มอำนาจการ ปึงบประมาณ พ.ศ. 2566

ทะเบียนหนังสือรับ	ต.ค.65	พ.ย.65	ธ.ค.65	ม.ค.66	ก.พ.66	มี.ค.66	เม.ย.66	พ.ค.66	มิ.ย.66
ระบบ AMSS++	522	502	403	852	988	923	857	896	920
Paper	2,700	2,525	2,639	1,368	1,461	992	1,343	1,696	1,033



สถิติการใช้ห้องประชุมผ่านระบบ AMSS++ ของ สพป.สุรินทร์ เขต 2 ปีงบประมาณ พ.ศ. 2566

สถิติการใช้ห้องประชุมทั้งบุคคลภายในและภายนอก สพป.สุรินทร์ เขต 2									
ห้องประชุม/เดือน	ต.ค.65	พ.ย.65	ธ.ค.65	ม.ค.66	ก.พ.66	มี.ค.66	เม.ย.66	พ.ค.66	มิ.ย.66
เมืองแก้ว	5	8	7	5	8	2	6	10	10
คชสาร	1	8	6	4	5	10	3	1	1
จามจุรี	1	1	2	1	1	1	1	1	1
ดอกจาน	1	1	1	1	2	1	1	1	4



ภาพประกอบห้องประชุม ของ สพป.สุรินทร์ เขต 2

ห้องประชุมเมืองแก้ว



ห้องประชุมคชสาร



ห้องประชุมจามจุรี



ห้องประชุมดอกจาน



ข้อมูลเชิงสถิติการให้บริการสำหรับข้าราชการและบุคลากรทางการศึกษา ลูกจ้างประจำ พนักงานราชการ อัตราจ้างชั่วคราว

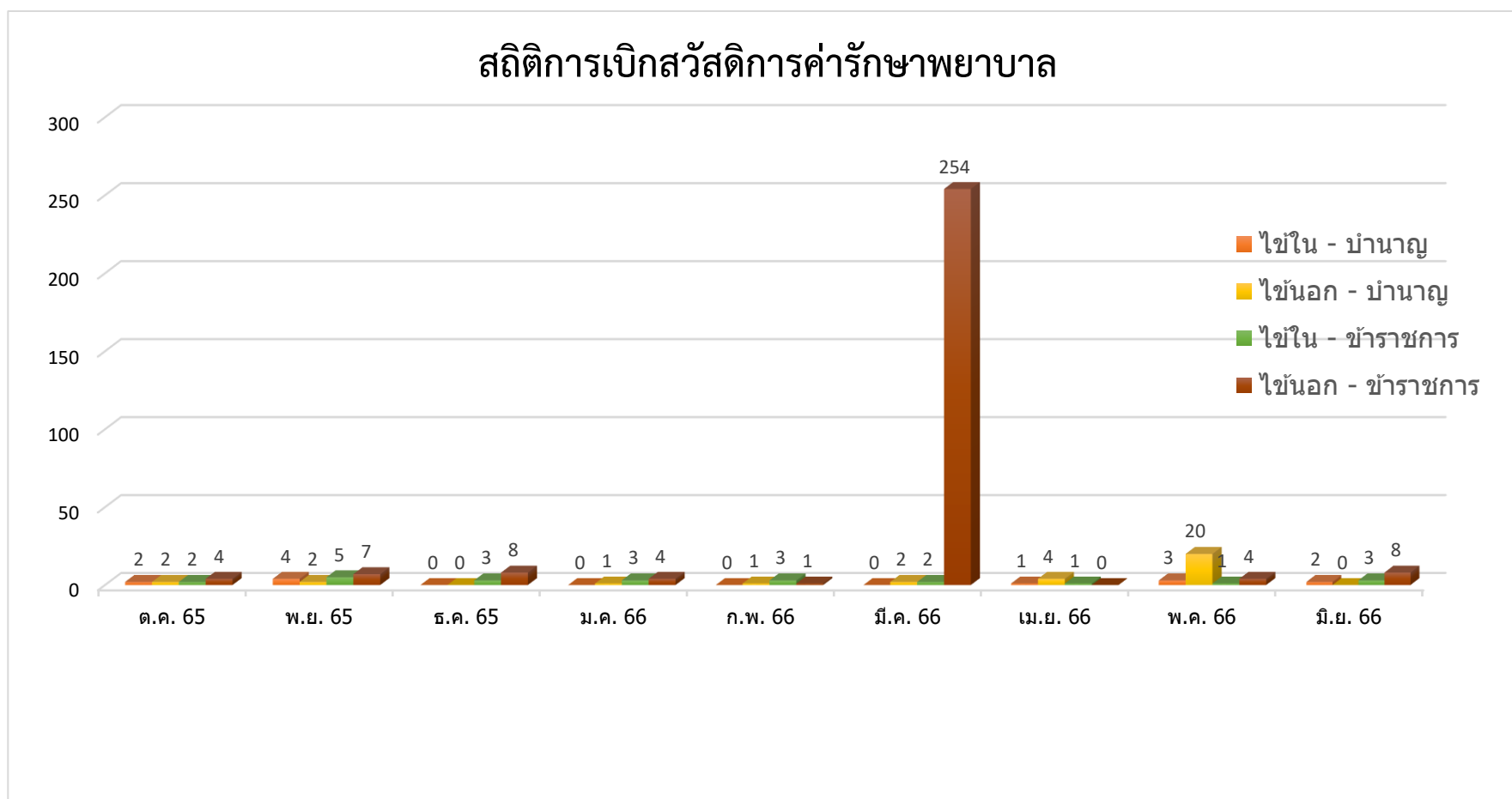
กลุ่มบริหารงานบุคคล สำนักงานเขตพื้นที่การศึกษาประถมศึกษาสุรินทร์ เขต 2

ปีงบประมาณ พ.ศ. 2566 ถึง เดือนมิถุนายน พ.ศ. 2566

ลำดับที่	เดือน		รายการให้บริการ						
			ขอ ก.พ. 7 (ราย)	ทำบัตรราชการ (ราย)	หนังสือรับรอง บำนาญ (ราย)	หนังสือรับรอง เป็นข้าราชการ (ราย)	หนังสือรับรอง ความประพฤติ (ราย)	การจัดทำหนังสือขออนุญาตไปต่างประเทศ (ราย)	การขอพระราชทานเพลิงศพ (ราย)
1	ตุลาคม	2565	270	27	2	4	-	-	-
2	พฤศจิกายน	2565	76	96	1	4	-	-	-
3	ธันวาคม	2565	97	35	3	-	-	-	-
4	มกราคม	2566	305	57	9	3	-	-	-
5	กุมภาพันธ์	2566	47	33	4	4	-	3	-
6	มีนาคม	2566	73	24	4	3	-	1	-
7	เมษายน	2566	36	27	4	5	-	6	-
8	พฤษภาคม	2566	71	112	7	5	-	5	-
9	มิถุนายน	2566	100	27	4	-	-	-	-
	รวม		1,075	438	38	28	-	15	-

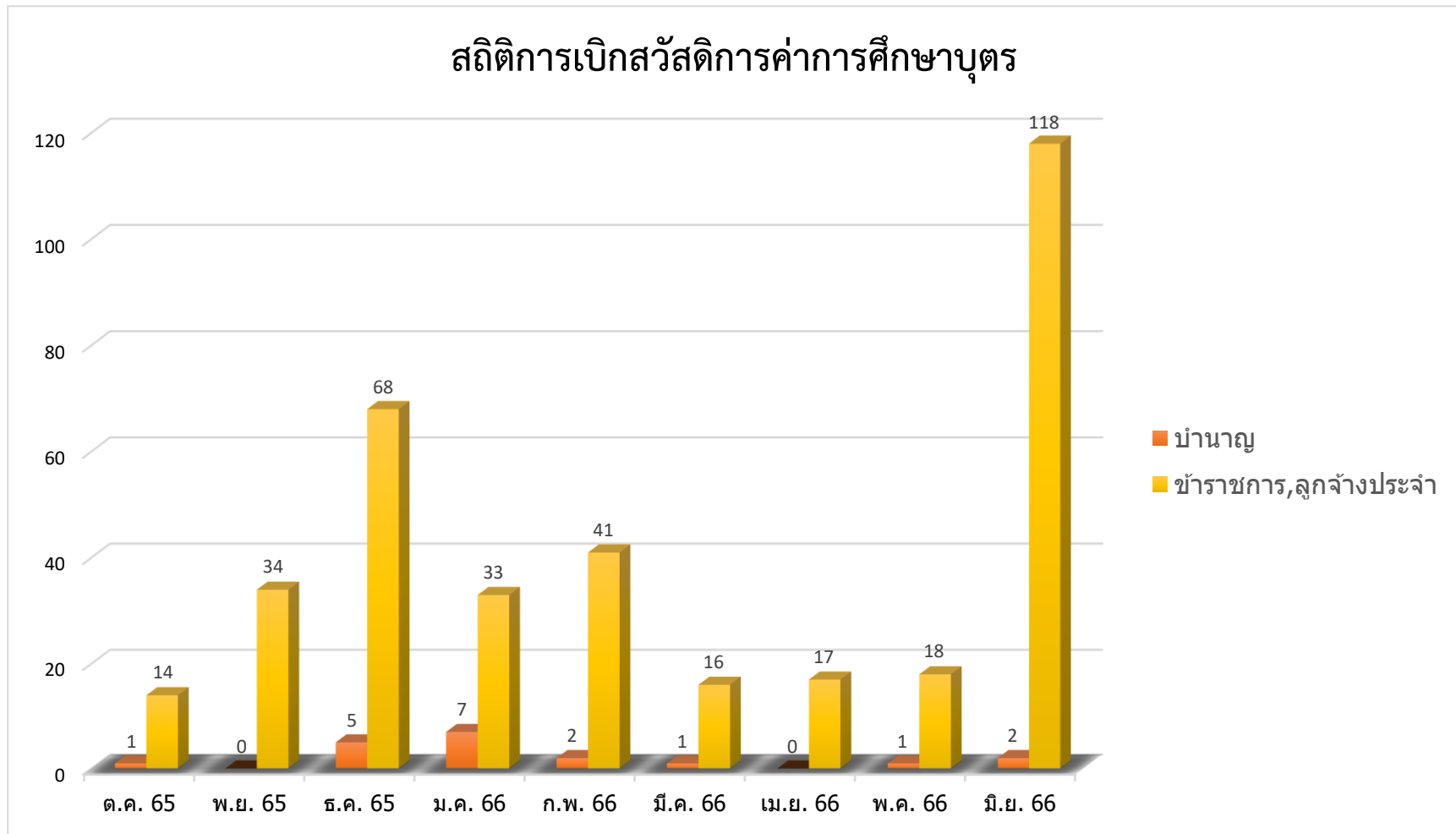
สถิติการเบิกสวัสดิการค่ารักษาพยาบาล

รายการ	ต.ค. 65	พ.ย. 65	ธ.ค. 65	ม.ค. 66	ก.พ. 66	มี.ค. 66	เม.ย. 66	พ.ค. 66	มิ.ย. 66
ใช้ใน - บำนาญ	2	4	0	0	0	0	1	3	2
ใช้นอก - บำนาญ	2	2	0	1	1	2	4	20	0
ใช้ใน - ข้าราชการ	2	5	3	3	3	2	1	1	3
ใช้นอก - ข้าราชการ	4	7	8	4	1	254	0	4	8



สถิติการเบิกสวัสดิการค่าการศึกษาบุตร

รายการ	ต.ค. 65	พ.ย. 65	ธ.ค. 65	ม.ค. 66	ก.พ. 66	มี.ค. 66	เม.ย. 66	พ.ค. 66	มิ.ย. 66
บ้านานู	1	0	5	7	2	1	0	1	2
ข้าราชการ, ลูกจ้างประจำ	14	34	68	33	41	16	17	18	118





สำนักงานเขตพื้นที่การศึกษาประถมศึกษาสุรินทร์ เขต ๒
สำนักงานคณะกรรมการการศึกษาขั้นพื้นฐาน
กระทรวงศึกษาธิการ

